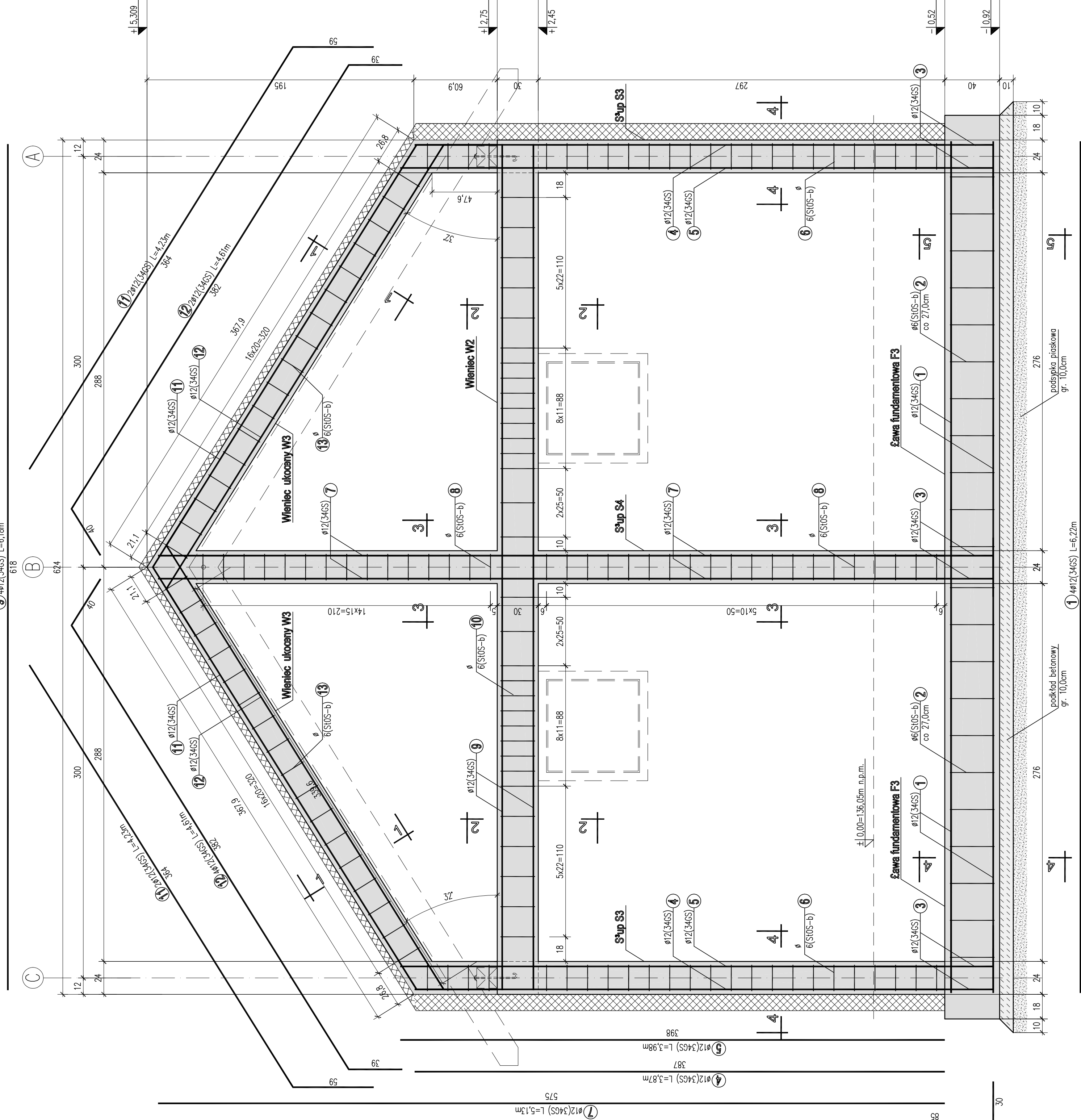


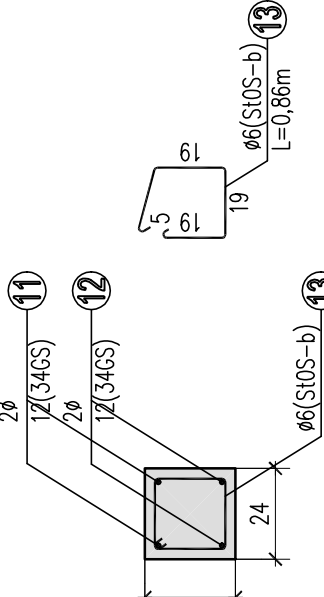
Ø12(34GS) L=6,18m



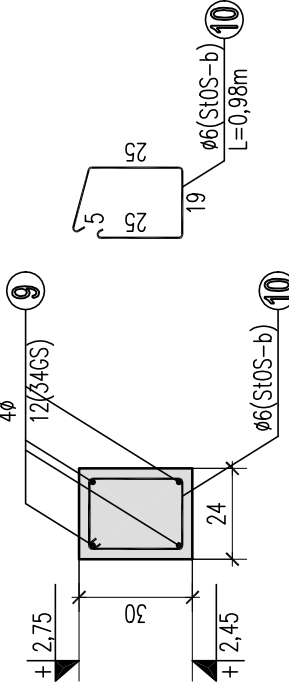
ZESTAWIENIE STALI ZBROJENIOWEJ

Poz.	Lp.	Stal [Ø #]		Ilość		Długość łączna [m]	
		A	B	w elem.	razem	A-III # 12	
Ława fund. F3	1	12	7,47	4	1	4	29,88
	2	6	124	24	1	24	29,76
	3	12	1,15	4	1	4	4,60
Słup S3	4	12	3,87	4	1	4	15,48
	5	12	3,98	2	2	4	15,92
	6	6	0,86	20	2	40	34,40
Słup S4	7	12	5,75	4	1	4	23,00
	8	6	0,86	35	1	35	30,10
Wieniec W2	9	12	7,42	4	1	4	29,68
	10	6	0,98	32	1	32	31,36
Wieniec W3	11	12	4,23	2	2	4	16,92
	12	12	4,61	2	2	4	18,44
	13	6	0,86	17	2	34	29,24
Długość wg średnic [m]						154,86	153,92
Masa 1 m preta [kg/m]						0,222	0,888
Masa łączna wg średnic [kg]						34,37	136,65
Ogółem [kg]							171,02

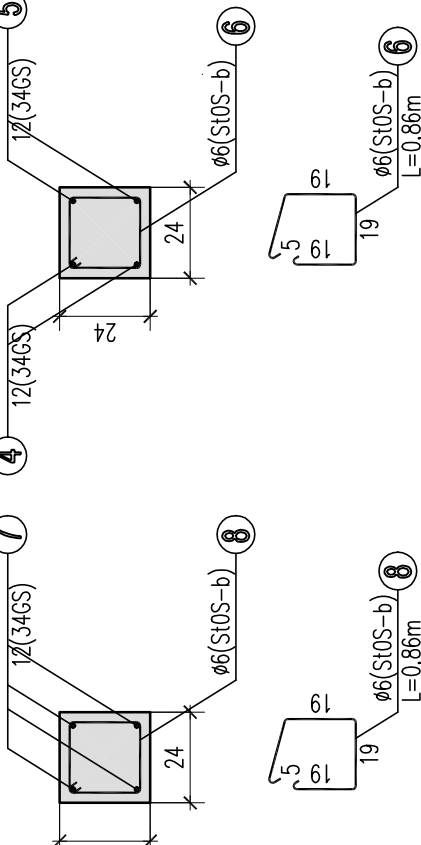
Przekrój 1-1
1:20



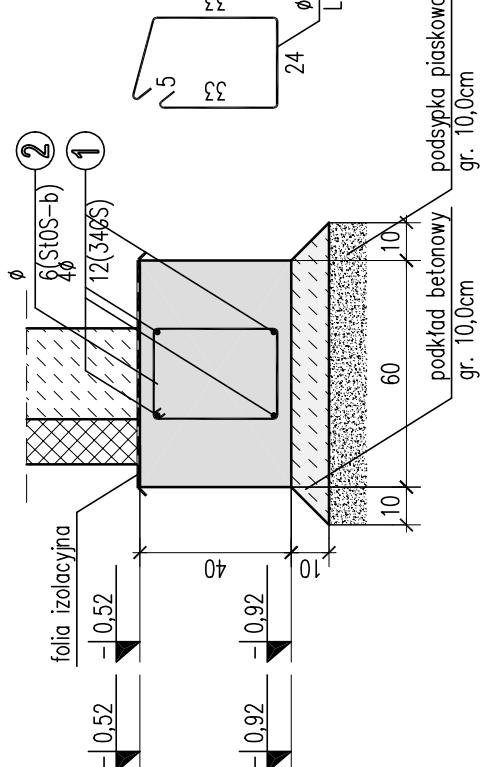
Przekrój 2-2
1:20



Przekrój 3-3
1:20




Przekrój 5-5
1:20



- UWAGI:
1. WYPUSZCĆ KOTWY DO SŁUPÓW.
 2. WSZELKIE PRACE WYKONYWAĆ ZGODNIE ZE SZUKĄ BUDOWLANĄ, ZASADAMI BHP ORAZ OBOWIAZUJĄCYMI W POLSCE NORMAMI BUDOWLANYMI I WYKONAWCZYMI.
 3. WSZYSTKIE MATERIAŁY UŻYTE DO REALIZACJI OBIEKTU MUSZĄ POSIADAĆ ATYSTY ŚWIERDZĄCE ICH PRZYDATNOŚĆ DO STOSOWANIA W BUDOWNICTWIE.
 7. ROBOTY PROWADZIĆ POD STALYM NADZOREM OSOBY UPRAWNIONEJ.
 8. DLA PRĘTÓW ZBROJENIA PODŁUŻNEGO ŁAWY FUNDAMENTOWEJ I WIENCA W2 UWZGLĘDNIONO DODATKI NA ZAKŁADY +20%.
 9. ROZPATRYWAĆ ŁĄCZNIE Z RYS. 21, 22, 23.

Beton: C20/25 (B25)
Stal: 34GS (A-III)
otulina: 3,0cm
Stal: St3SX
elektroda: ER 1.46

GARAŻ – ŚCIANA W OSI 3
SKALA 1:20

	Architektoniczna Pracownia Autorska PRO AUTE sp. z o.o. 81-867 Szopów, Krasieńskiego 10/7, tel/fax (48-98) 351-34-60		NR RYS.	24	BRANŻA
	Projekt wykonawczy konstrukcji				
OPRACOWANIE	Modernizacja budynku Komisarzatu Policji w Żukowie Żukowo, ul. Półna 2B, dz. nr 417/2		DATA	KOMSTR.	
TEMAT					
AUTOR	MIEJ. INŻYNIERSKI mgr inż. Lukasz Jabłoński	PROJEKT 21/03/2002			
SPRAWDZIŁ	mgr inż. Adam Szymala	21/03/2002			
OPRACOWAŁ	Lukasz Jabłoński				